



厦门集控电气系统有限公司

公司简介

厦门集控电气系统有限公司



目 录

1. 主营业务
2. 企业文化
3. 公司组织架构
4. 2017年9月份质量状况
5. 生产车间图片
6. 部分产品图片
7. 招聘职位简介





主营业务

厦门集控电气系统有限公司是一家集设计、安装、调试、施工为一体的自动化、工程、成套公司。产品包括:动力柜、控制柜、PLC柜、变频柜、软启动柜、集装箱机房, ABB低压开关柜等。公司现有岛内和翔安2个生产工厂, 共3000多平方米, 拥有一支经验丰富、训练有素、纪律严明、充满活力的180 余名的专业队伍。

一、岛内湖里区五通工厂

- 1) 为厦门ABB开关有限公司生产低压开关柜
- 2) 集控电气现成为ABB低压授权指定的自动化控制箱及MNS-E低压动力配电箱生产厂商
- 3) 为多家电力、交通、烟草、矿业、水处理、钢铁等行业的系统集成商、工程公司、OEM、最终用户保持着良好的合作关系; 为其提供专业的配套服务。

二、岛外翔安火炬园工厂

- 1) 主要为多家工厂配套生产高中压控制柜;

三、省外工厂

- 1) 为天津ABB配套生产ZSSG/CBW低压控制箱
- 2) 为福州天宇配套生产低压控制箱

以诚信为本, 以专业的技术, 细致的服务为客户解决实际问题; 以优质的性价比为客户降低生产成本。致力成为中国一流的电气设备成套供应商。



企业文化

企业愿景：成为中国一流的电气设备成套供应商

企业使命：为客户创造价值，为员工实现梦想，为社会做出贡献

核心价值观：与员工共同发展，与客户共赢利益，与社会共享成果

企业精神：同心 进取 尽责 创新

经营理念：以质量取得信任，以服务提供价值，以科技制造差异

管理理念：全局思考，关注细节，强化意识

质量观：品质零缺陷，服务零距离

人才观：关注潜力，注重培养，择优竞岗

执行观：关注结果，把握过程，考察态度

沟通观：理解，尊重，主动，坦诚

客户评价-ABB开关

- 2017年9月份，在厦门ABB开关有限公司已检验的开关柜中，我司的接线质量状况如下：
-
- 1、GIS低压箱有547台，合格有528台，合格率为97%，台均缺陷点0.035个。
- 2、GIS总成接线有302台，合格有295台，合格率为98%，台均缺陷点0.02个。
- 9月份GIS合格率均达到我司质量目标要求，且为今年的最好记录，今后将继续过程质量的控制，保持供货质量的稳定！

月份Month		2017目标	2016	2017	Jan	Feb	Mar	Apr	May	Jun	Jul	Aug	Sep
AIS (LV)	缺陷点(生产线)	--	0	0	0	0	0	0	0	0	0	0	0
	缺陷点 (FQC)	--	143	213	9	7	16	32	34	51	24	29	11
	缺陷点 (合计)	--	143	213	9	7	16	32	34	51	24	29	11
	台数	--	2401	3847	244	244	333	502	583	595	554	540	252
	台均缺陷点	--	0.06	0.06	0.04	0.03	0.05	0.06	0.06	0.09	0.04	0.0537037	0.04
AIS (ZC)	缺陷点(生产线)	--	0	0	0	0	0	0	0	0	0	0	0
	缺陷点 (FQC)	--	196	215	14	13	12	31	28	42	17	31	27
	缺陷点 (合计)	--	196	215	14	13	12	31	28	42	17	31	27
	台数	--	10995	10172	628	645	977	1269	1215	1379	1175	1364	1520
	台均缺陷点	--	0.02	0.02	0.02	0.02	0.01	0.02	0.02	0.03	0.01	0.0227273	0.02
GIS (LV)	缺陷点(生产线)	--	0	0	0	0	0	0	0	0	0	0	0
	缺陷点 (FQC)	--	116	89	7	1	7	10	6	4	24	22	8
	缺陷点 (合计)	--	116	89	7	1	7	10	6	4	24	22	8
	台数	--	2990	1624	101	85	208	204	123	104	255	249	295
	台均缺陷点	--	0.04	0.05	0.07	0.01	0.03	0.05	0.05	0.04	0.09	0.088	0.03
GIS (ZC)	缺陷点(生产线)	--	0	0	0	0	0	0	0	0	0	0	0
	缺陷点 (FQC)	--	45	50	0	2	1	3	4	6	7	20	7
	缺陷点 (合计)	--	45	50	0	2	1	3	4	6	7	20	7
	台数	--	2990	2152	113	87	222	280	259	250	333	306	302
	台均缺陷点	--	0.00	0.02	0.00	0.02	0.00	0.01	0.02	0.02	0.02	0.07	0.02

缺陷点数情况

ABB

供应商质量绩效月报 (2017)

Year 2017 Supplier Monthly Quality Performance

供应商Supplier:

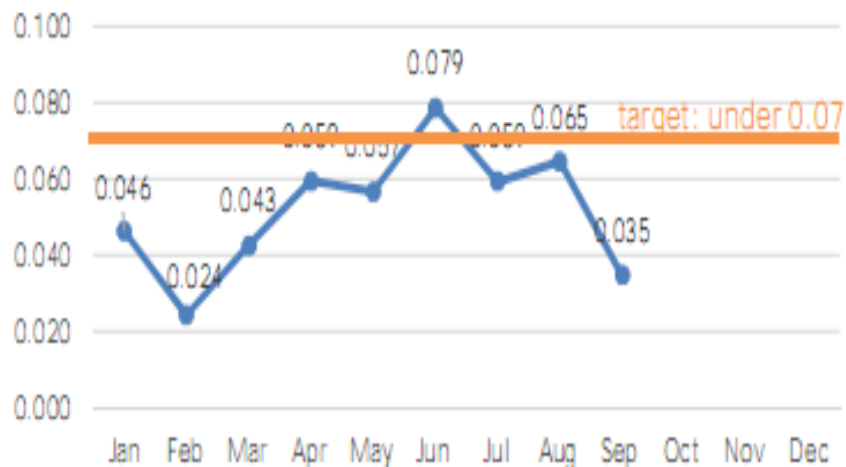
125546

厦门集控电气系统有限公司

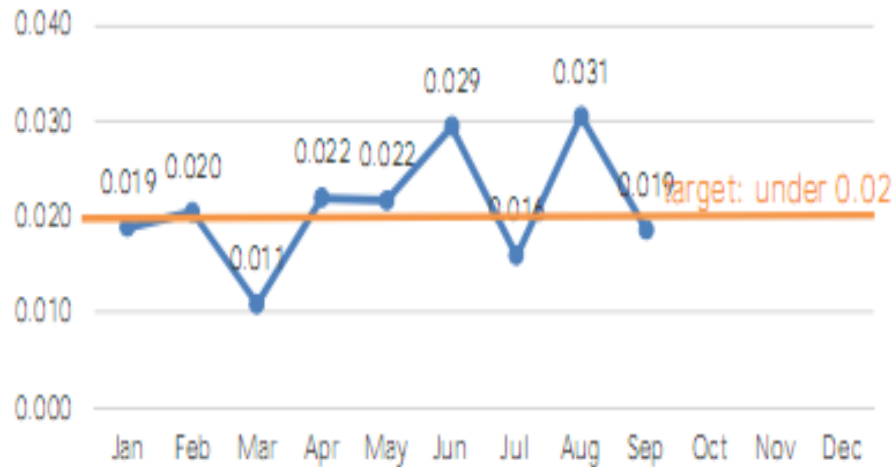
报告日期:

10/16/2017

LV台均缺陷点



ZC台均缺陷点

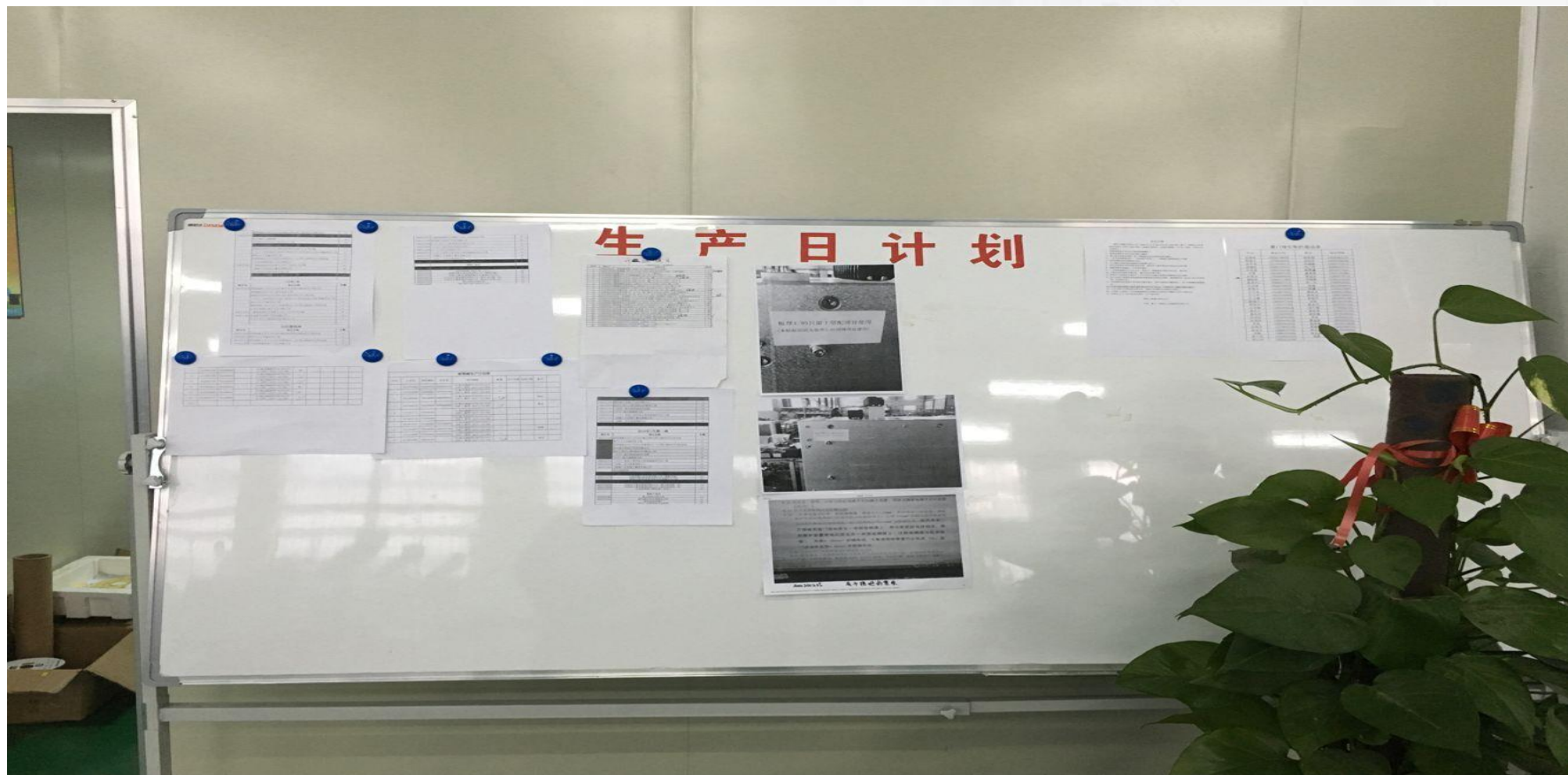




厦门集控电气系统有限公司



生产计划的制定及完善



每天根据客户的周计划制定详细的生产日计划：含项目名称、生产时间、物料及钣金到货日期，项目完成日期、交货日期等，由生产主管跟踪落实实施情况。

制定品质工艺标准及考核



厦门集控电气系统有限公司

质量看板

工艺标准



制定品质工艺标准及考核

接线工艺标准

接线工艺标准

OT鼻子压接对比图



网格空开对比图



门板继保接线标准



门板压板走线标准图



蛇皮管使用标准



总成电流端子接线标准



门板指示灯对比图



总成端子排底部走线



网格中继对比图



总成端子排底部走线标准



总成接地线标准



总成端子接线标准



线鼻子压接标准



车间5S管理



厦门集控电气系统有限公司

5S要求

5S 活动 让我们更有自信
5S campaign started by you and me, and we'll be more confident.

整理 下定决心 去芜存精
1. 物品的用途。2. 决定要用的数量。

整顿 精心策划 节约空间
1. 物品分类摆放。2. 明确标识。3. 方便取用。

SEITON

清扫 耐心细心 从我做起
1. 随时清扫。2. 明确清扫责任。3. 防止污染源。

SEISO

清洁 称心如意 清爽环境
1. 维持清扫的成果。2. 制度化。3. 可视化。

SEIKETSU

素养 信心提升 效率保证
1. 养成良好习惯。2. 提高整体素质。

SHITSUKS

厦门集控电气系统有限公司

车间5S照片



岛内五通厂房 车间现场



厦门集控电气系统有限公司



岛内五通厂房 车间现场



厦门集控电气系统有限公司



岛内五通厂房 车间现场



厦门集控电气系统有限公司



五通岛内工厂客户现场技术交流



厦门集控电气系统有限公司

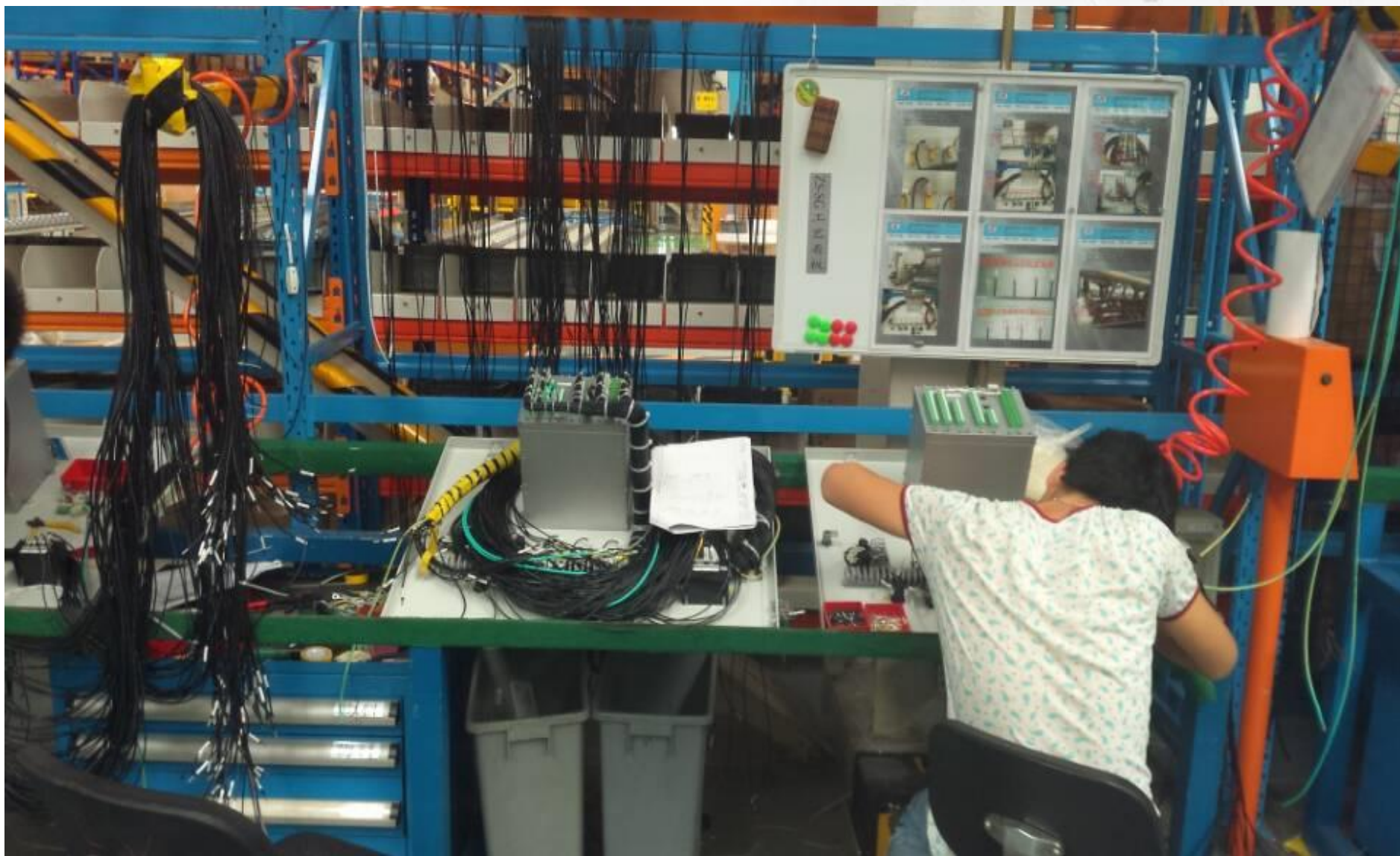


ABB中压-GIS柜

天津ABB厂房 车间现场



厦门集控电气系统有限公司



天津ABB厂房 车间现场



厦门集控电气系统有限公司



总成接线



门板预装



总成接线



门板预装



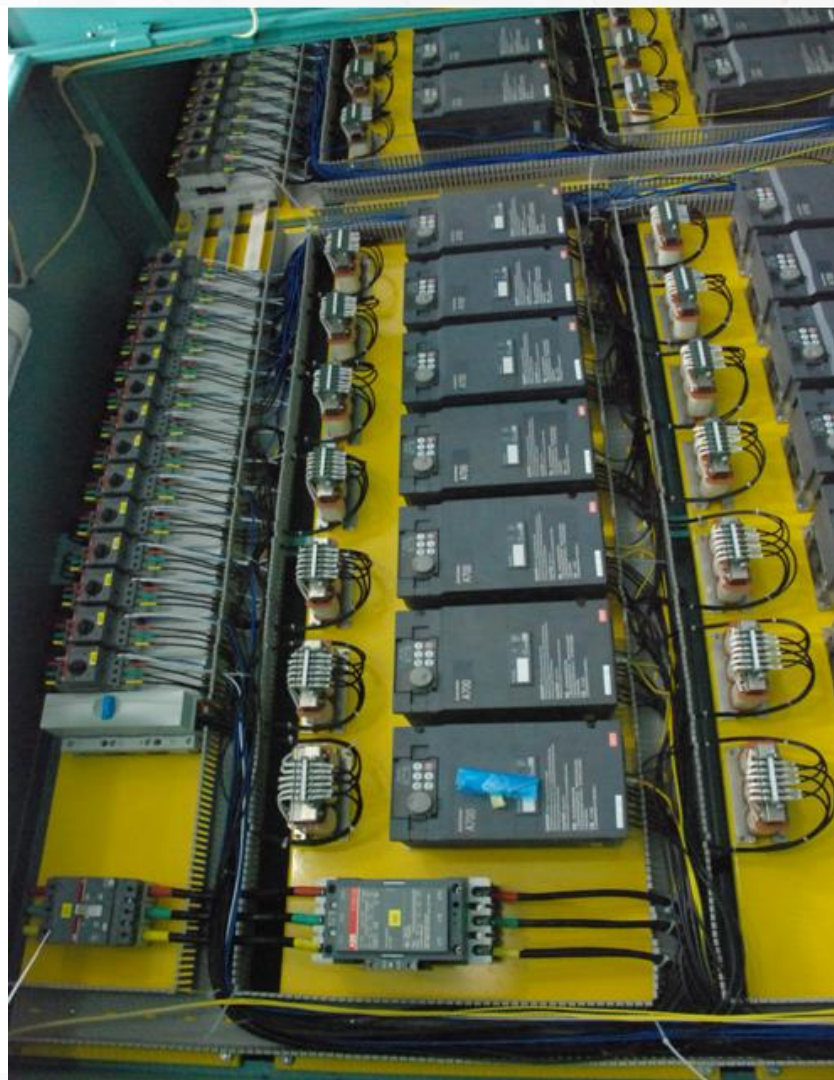
工序流水线分解为四大块：1) 航空插组装, 2) 门板预装与接线, 3) 网络的预装与接线, 4) 总成预装与接线



产品介绍



厦门集控电气系统有限公司



客户:诺尔起重电气房项目

客户:正新轮胎内面胶项目

产品介绍



厦门集控电气系统有限公司



俄罗斯RTG龙门吊电气房



德国艾沃尔项目

ABB部分产品



厦门集控电气系统有限公司



GIS开关柜

产品介绍



厦门集控电气系统有限公司



客户:林德气体动力柜

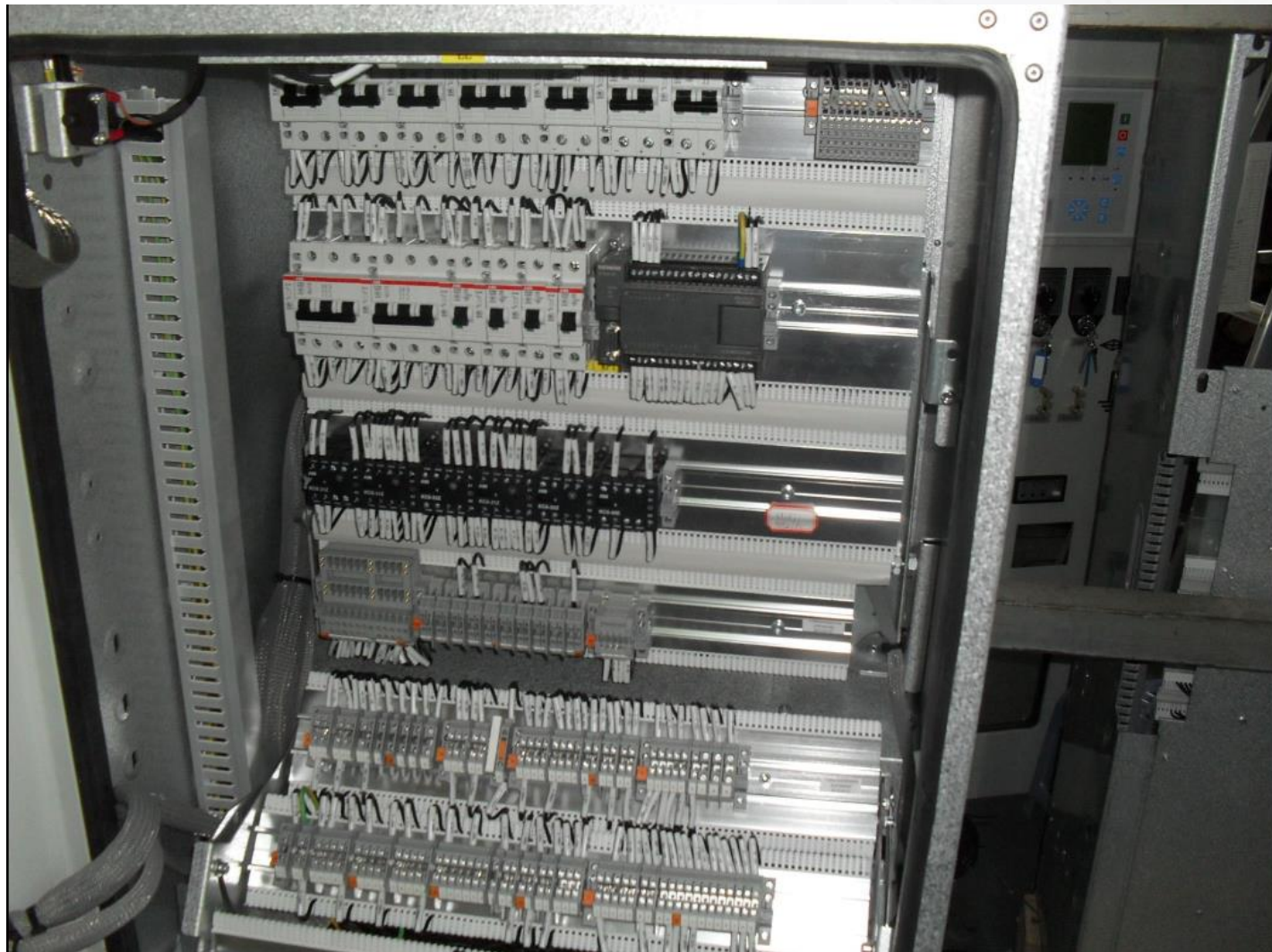


客户:正新轮胎项目

ABB部分产品



厦门集控电气系统有限公司



GIS开关柜

矿山输送带



厦门集控电气系统有限公司



变频柜

科华UPS配电柜



厦门集控电气系统有限公司



GCK

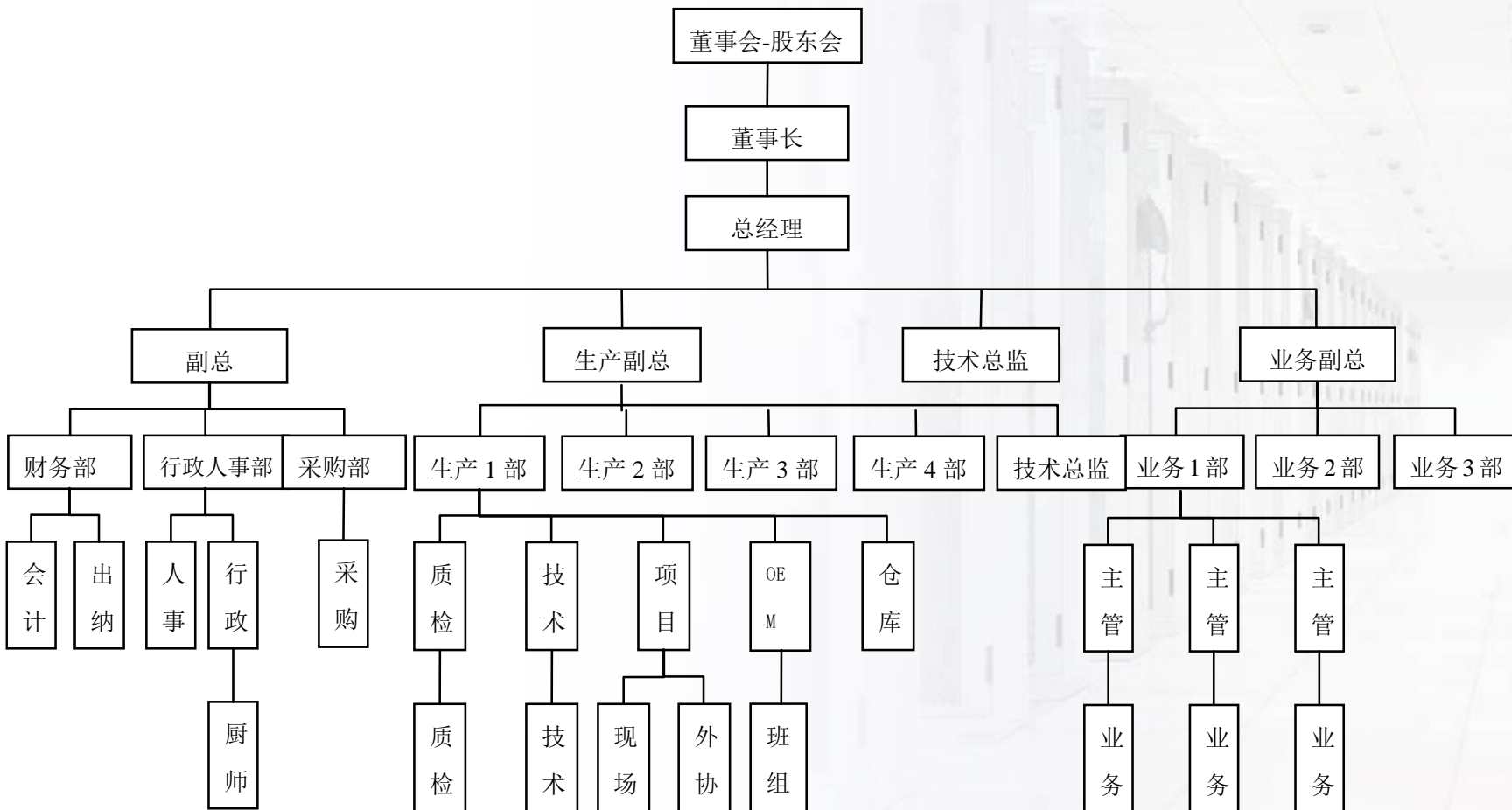
ABB授权的MNS-E低压控制箱



厦门集控电气系统有限公司



组织架构



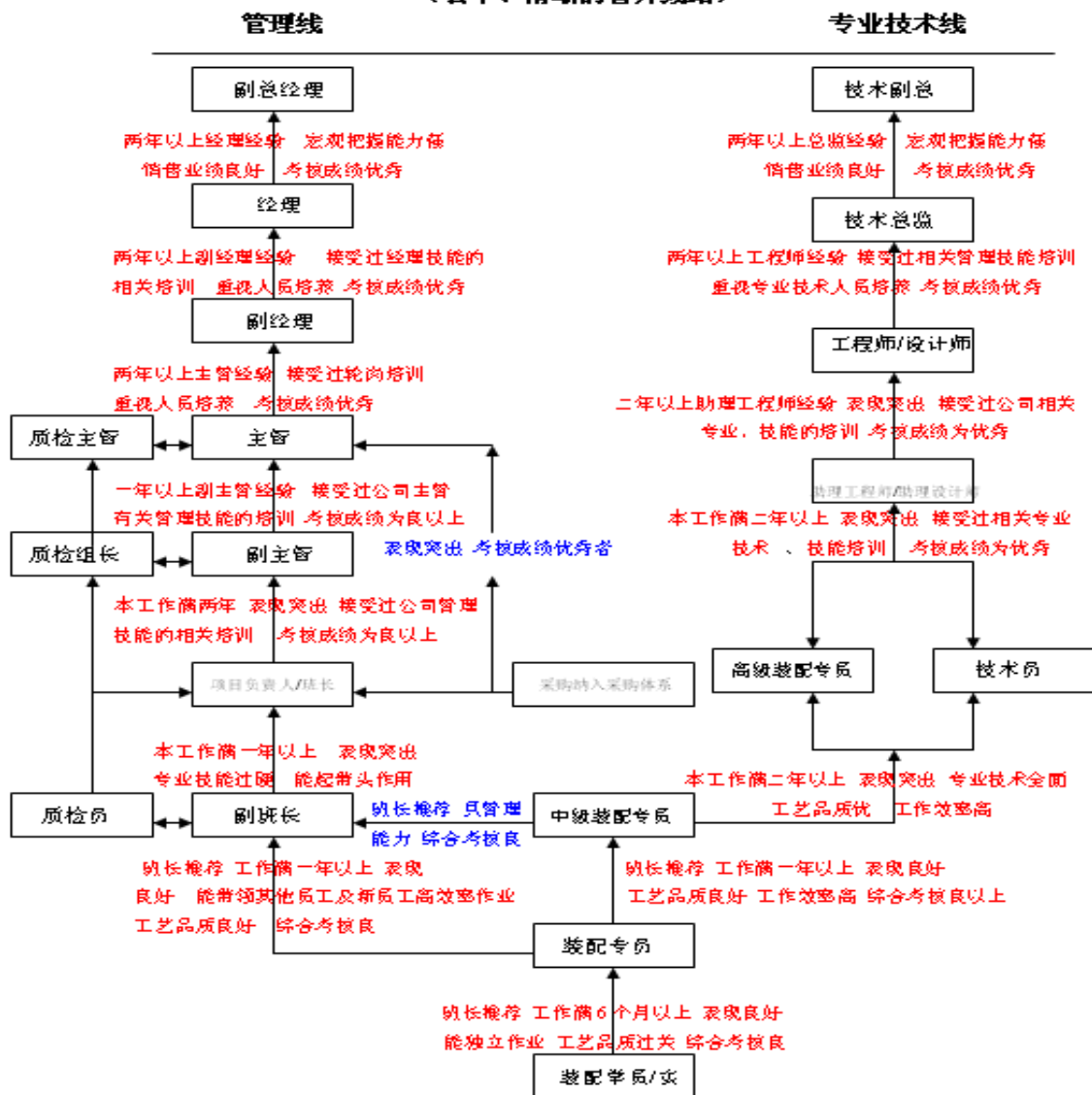
员工职业生涯规划



厦门集控电气系统有限公司

员工职业生涯规划图

(公平、清晰的晋升线路)





招聘职位

招聘职位				
需求专业	学历	人数	技术工作岗位	工资待遇
机电一体化/电子	大专	15	电气品质、工艺检验员、装配员	2800-5000
电气自动化	大专、本科	4	设计/调试工程师、工艺检验员	3000-6000



福利待遇

1. 各类人才经公司录用转正后正式签定劳动合同，按照国家《劳动法》的规定缴纳五项保险（包括养老保险、医疗保险、失业保险、工伤保险和生育保险），实行正规管理。
2. 公司已为全体职工规划出明确清晰的职业生涯发展路线
3. 为了实现企业利益与员工利益共同发展，公司已建立并实施《厦门集控电气系统有限公司核心干部入股制度》
4. 公司已成立《厦门集控电气系统有限公司爱心基金》
5. 公司定期免费发放劳保用品，保证职工工作环境和职业健康，传统节日按国家规定放假，并发放福利物品。
6. 公司实施人才激励政策，根据个人贡献给与物质、工资和精神奖励。



招聘联系方式

厦门集控电气系统有限公司热诚欢迎各位求职者，可亲自到厦门集控电气系统有限公司进行实地考察，公司将认真审查您的个人信息并与您联系，邀请您来公司考察、应聘、洽谈。

厦门集控电气系统有限公司热诚欢迎有志之士来公司施展才华与抱负，与公司共同发展，您的到来一定能够给公司和自己开创辉煌的未来。

联系人：王翠燕

联系电话：0592-6014066

联系传真：0592-6036732

联系手机：18030311726

招聘邮箱：gonghuafeng@xmjikong.com



厦门集控电气系统有限公司

诚聘英才

Recruitment

真诚期待您的加入!





厦门集控电气系统有限公司

感谢聆听

厦门集控电气系统有限公司